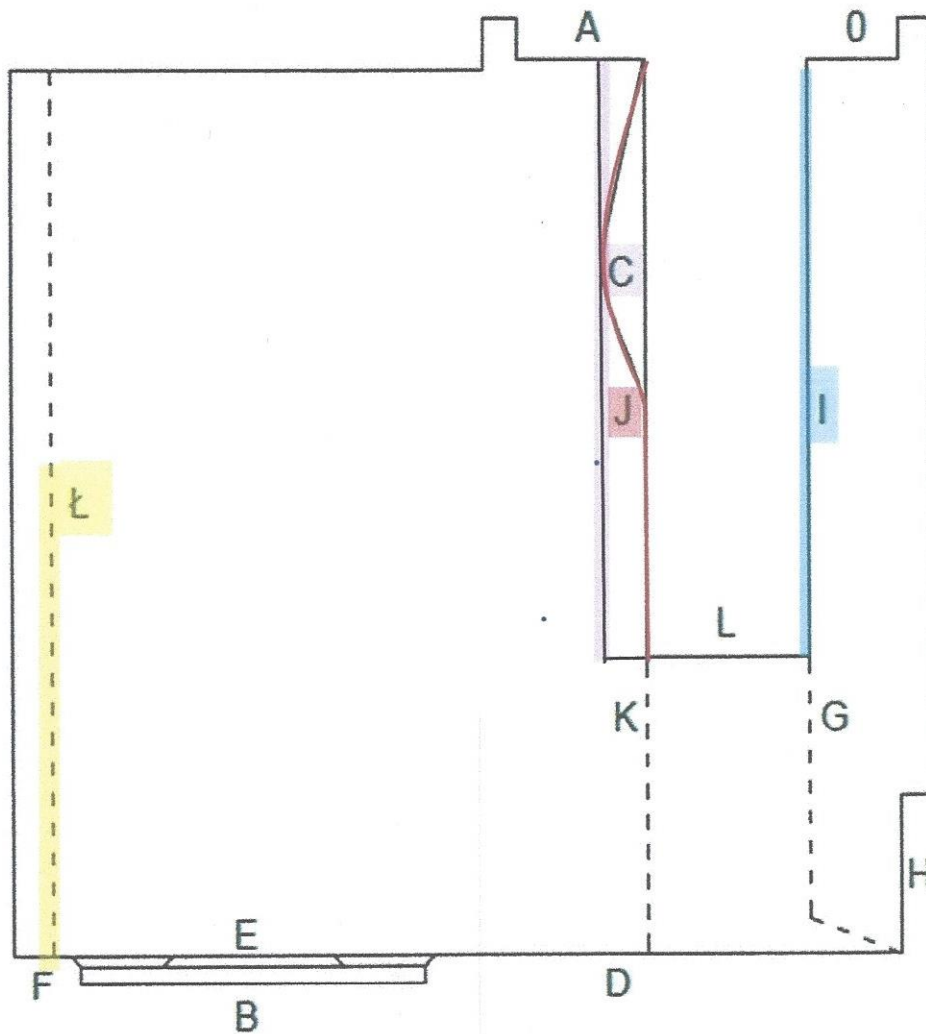


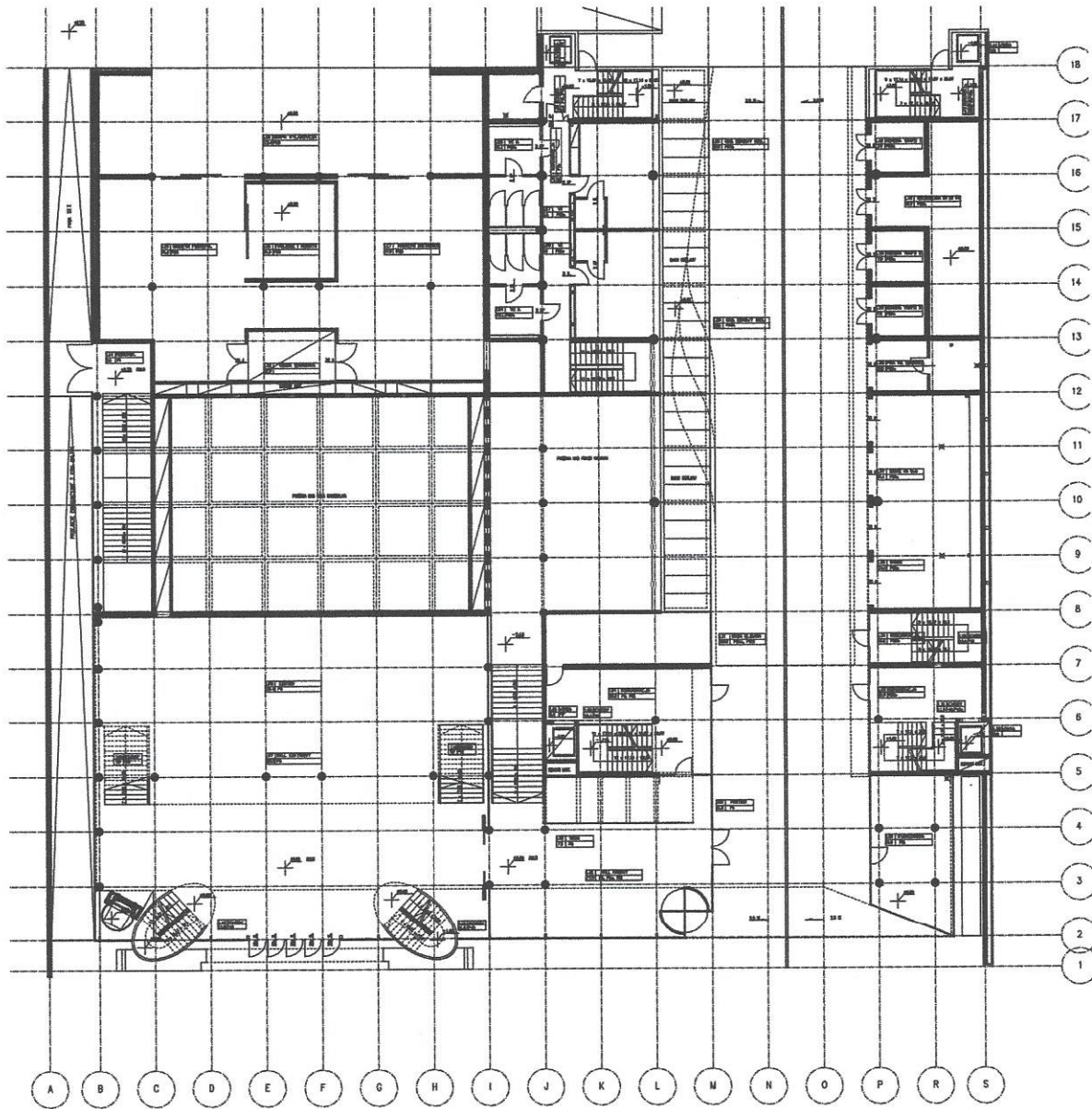
ZAŁĄCZNIK NR 1

do Rozeznania Rynku/Badanie Rynku na wykonanie robót budowlanych obejmujących zadanie pn. „Wykonanie prac naprawczych izolacji termicznej szklanych elewacji budynku Filharmonii Łódzkiej im. Artura Rubinsteina położonym w łodzi przy ul. Narutowicza 20/22”.

- ELEWACJA C - poziom 0 (rzut w osiach L/8-18)
- ELEWACJA J - powyżej poziomu 0 (rzut w osiach L-M/8-18)
- ELEWACJA I (za daszkiem szklanym) - poziom 2,40 (rzut w osiach P/5-18)
- ELEWACJA I - powyżej poziomu 2,40 (rzut w osiach P/7-18)
- ELEWACJA Ł - (rzut w osiach B/2-13)



RZUT BUDYNKU – POZIOM 0



WIDOK OGÓLNY SZKLANYCH ELEWACJI



ELEWACJA O



ELEWACJA A



ELEWACJA C



ELEWACJA Ł

