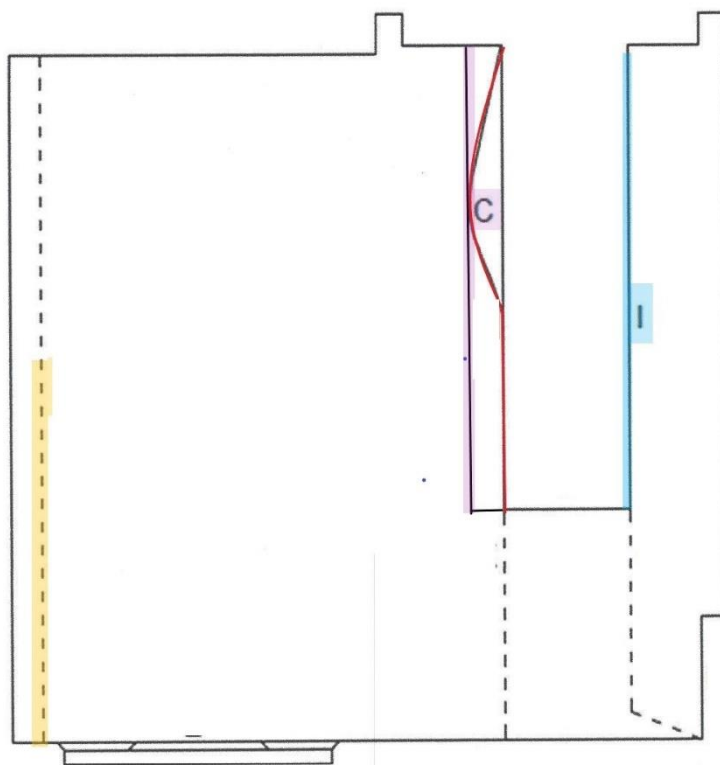


ZAŁĄCZNIK NR 1

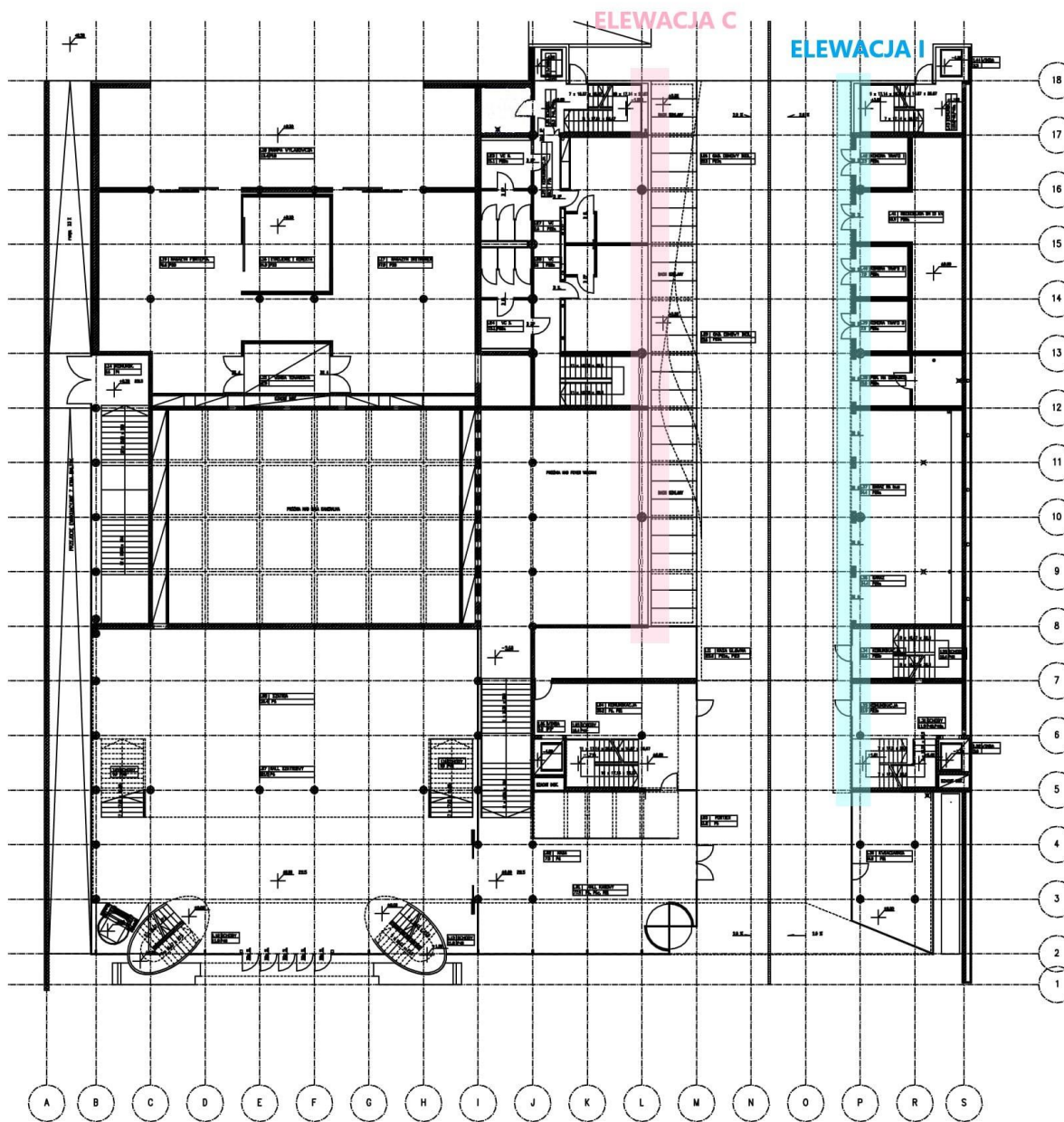
do Rozznanie Rynku/Badanie Rynku na wykonanie robót budowlanych obejmujących zadanie pn. „Wykonanie prac naprawczych izolacji termicznej szklanych elewacji budynku Filharmonii Łódzkiej im. Artura Rubinsteina położonym w Łodzi przy ul. Narutowicza 20/22”.

ELEWACJA C - poziom 0 (rzut w osiach L/8-18)

ELEWACJA I (za daszkiem szklanym) - poziom 2,40 (rzut w osiach P/5-18)



RZUT POZIOM 0



WIDOK OGÓLNY SZKLANYCH ELEWACJI

